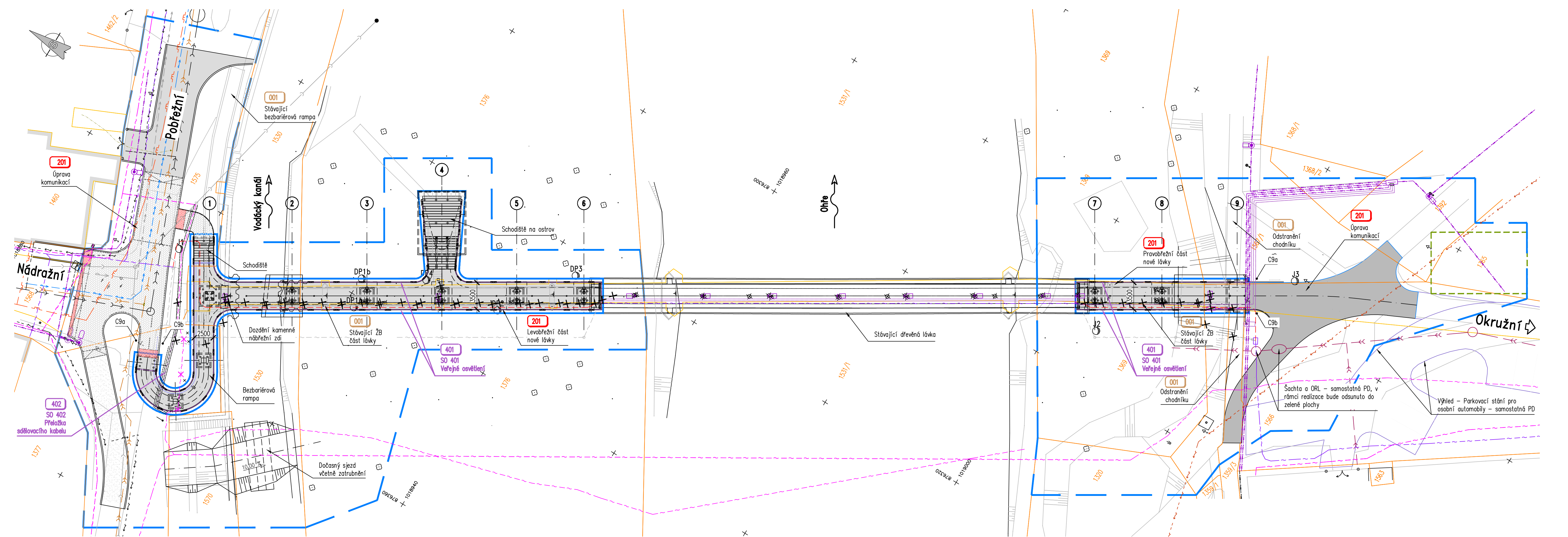


KOORDINAČNÍ SITUAČNÍ VÝKRES 1:250



LEGENDA

- Lávka
- Komunikace - asfalt
- Komunikace - dlažba
- Betonová zámková hmotová dlažba - barevná
- Komunikace - šd
- Trvalý zábor
- Dočasný zábor
- 123/4 Parcely KN
- U3 Sondy IGP
- Zařízení staveniště

SEZNAM SO NA VÝKRESE:

- OBJEKTY 000 - PŘÍPRAVA ÚZEMÍ
- 001 ODSTRANĚNÍ STÁVAJÍCÍ ŽELEZOBETONOVÉ ČÁSTI LÁVKY
- OBJEKTY 200 - MOSTNÍ OBJEKTY (A PŘÍDRUŽENÉ)
- 201 LÁVKA PŘES ŘEKU
- OBJEKTY 400 - INŽENÝRSKÉ SÍTĚ
- 401 VEŘEJNÉ OSVĚTLENÍ
- 402 PŘELOŽKA SDĚLOVACÍHO KABELU

STÁVAJÍCÍ INŽENÝRSKÉ SÍTĚ

- Vodovod - VODÁRNA SOKOLOVSKO
- Tlaková kanalizace - VODÁRNA SOKOLOVSKO
- Dešťová kanalizace - VODÁRNA SOKOLOVSKO
- Vodovod - mimo provoz - VODÁRNA SOKOLOVSKO
- Kanalizace - mimo provoz - VODÁRNA SOKOLOVSKO
- Elektrické vedení NN podzemní - ČEZ
- Elektrické vedení VN nadzemní - ČEZ
- Sdělovací kabel - CETIN
- Sdělovací kabel FTTH - Telco Infrastructure
- Plyn STL - GasNet
- VO - Město Kynšperk nad Ohří

NOVÉ INŽENÝRSKÉ SÍTĚ - JINÁ PD

- Dešťová kanalizace - investor Město Kynšperk nad Ohří - PD TJ Slavoj parkoviště

NOVÉ INŽENÝRSKÉ SÍTĚ

- Elektrické vedení NN - Veřejné osvětlení - SO 401
- Sdělovací kabel - SO 402

C.3 PDPS

VÝŠKOVÝ SYSTÉM: BpV SOUŘAD. SYSTÉM: S-JTSK

AKCE LÁVKA PŘES ŘEKU V KYNŠPERKU NAD OHŘÍ

INVESTOR MĚSTO KYNŠPERK NAD OHŘÍ
Jana A. Komenského 221/13, 357 51 Kynšperk nad Ohří

GENERALNÍ PROJEKTANT LINK PROJEKT s. r. o.
Makovského náměstí 2, 616 00 Brno
HLAVNÍ INŽENÝR PROJEKTU Ing. Stanislav Brtáň

STUPĚŇ PD PROJEKTOVÁ DOKUMENTACE PRO PROVÁDĚNÍ STAVBY

HLAVNÍ INŽENÝR PROJEKTU	ING. STANISLAV BRTÁŇ		LINK PROJEKT	Makovského nám. 2, 616 00 Brno
ZODPOVĚDNÝ PROJEKTANT	ING. STANISLAV BRTÁŇ			
VYPRACOVAL	ING. STANISLAV BRTÁŇ			
KONTROLOVAL	ING. TOMÁŠ KULHAVÝ, Ph.D.			
KRAJ:	KARLOVARSKÝ	K.Ú.:	KYNŠPERK NAD OHŘÍ	
NAZEV ČÁSTI	C - SITUAČNÍ VÝKRESY			
NAZEV OBJEKTU				
NAZEV PŘÍLOHY	KOORDINAČNÍ SITUAČNÍ VÝKRES			
DATUM	11/2024	FORMÁT	A4	
MĚŘÍTKO	1:250	STUPĚŇ PD	PDPS	Č
ČÍS. ZAKÁZKY	21-010	ARCHIVNÍ ČÍS.		
ČÍS. SOUPRAVY		ČÍS. PŘÍLOHY		03